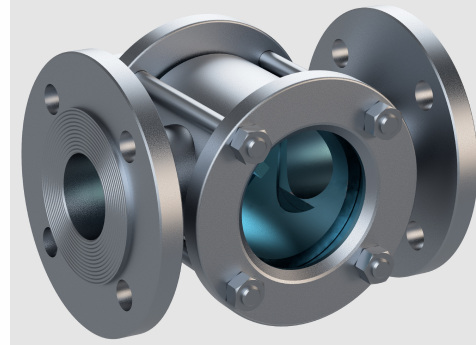


Doppio vetro spia HLC-105

ITA

Caratteristiche

HLC 105 Sight Glass viene utilizzato per visualizzare la direzione e il regime del flusso sulle linee. Viene installato dopo valvole, filtri, scaricatori di condensa e altri strumenti di linea per il monitoraggio la fuoriuscita di vapore. La parte del deflettore all'interno del vetro spia fa ondeggiare il flusso per una maggiore visibilità della perdita. Vengono utilizzati vetri speciali resistenti alla pressione e alla temperatura. Non ci sono parti mobili.



Applicazioni

Linee condensa, acqua calda e fredda Linee vapore Linee GPL, GNL, Gas Naturale Linee Petrolio e Olio Combustibile Industria Alimentare, Farmaceutica e Chimica

Condizioni di lavoro

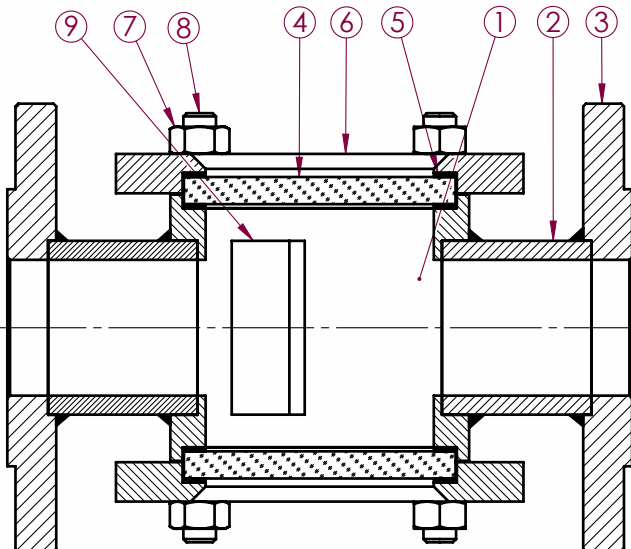
Pressione Nominale	PN16	
Max. pressione di lavoro	PMO	16 Bar
Max.Temp. di lavoro	TMO	150 °C

INSTALLAZIONE e MANUTENZIONE

- Prima dell'installazione decidere il vetro spia appropriato alla linea.
- Controllare la direzione della portata e la direzione dell'installazione.
- Deflettore Parte del vetro spia deve essere montata sul lato superiore.
- Non utilizzare il vetro spia oltre la temperatura e la pressione massima di lavoro.

Tipologia attacco

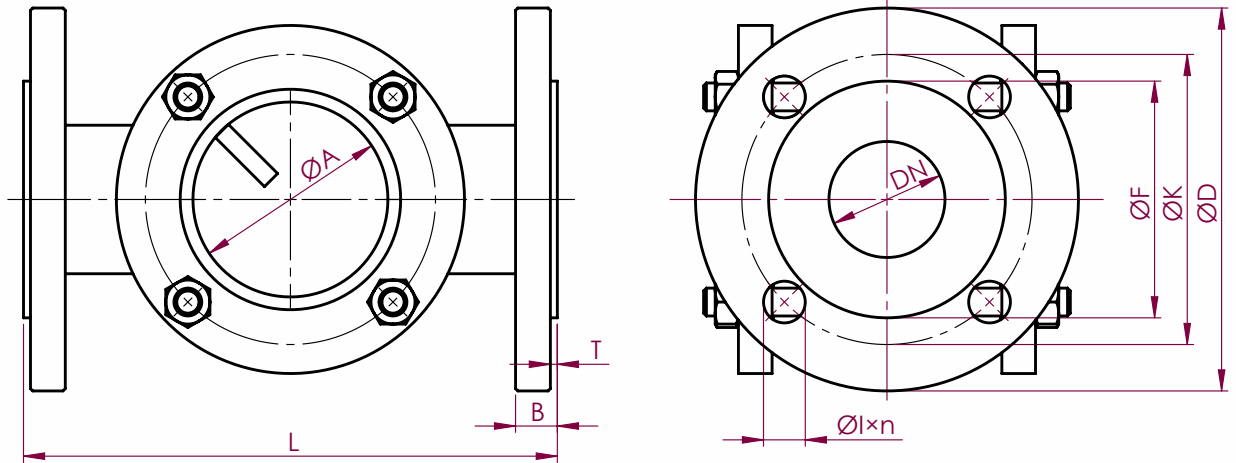
- 1/2" ~ 2" Avvitato BSP
- DN15 ~ DN200 Flangiato PN16 - EN 1092-1



NO	Descrizione parti	Materiale	Quantità
1	Corpo	ST37-2	1
2	Tube di collegamento	ST37-2	2
3	Collegamento flangia	ST37-2	2
4	Indicatore di livello	Calce Soda	2
5	Guarnizioni	PTFE	4
6	Copertura in vetro	ST37-2	2
7	Dado	8.8	8
8	Perno	ST37-2	4
9	Deflettore	ST37-2	1

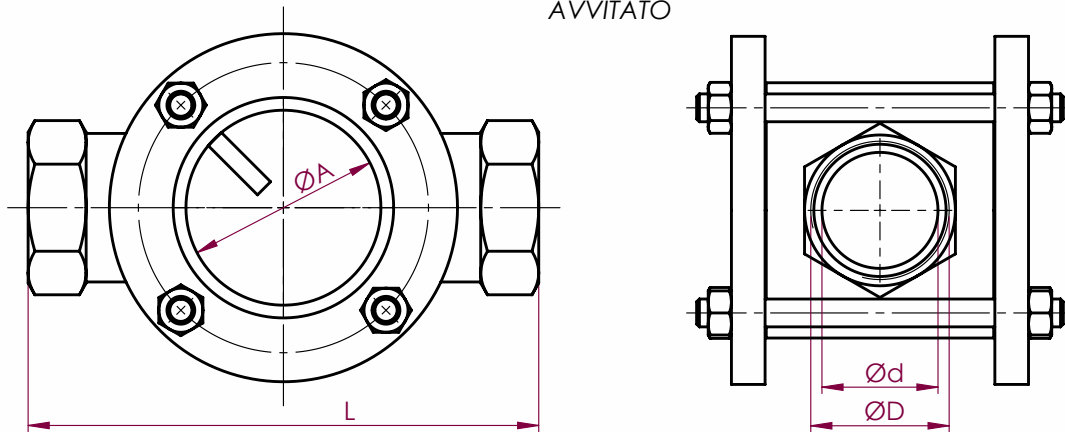
DIMENSIONI

FLANGIATO



DN	L	ØD	ØK	ØF	Øl×n	B	T	ØA	Kg
15	130	95	65	45	Ø14×4	14	2	40	2,8
20	150	105	75	58		16		40	3,5
25	160	115	85	68	16	48		4,3	
32	180	140	100	78	16	68		6,7	
40	200	150	110	88	Ø18×4	16	3	68	7,2
50	230	165	125	102		18		84	11,5
65	290	185	145	122	18	100		17,8	
80	310	200	160	138	20	100		21	
100	350	220	180	158	Ø18×8	20		130	31,2
125	400	250	210	188		22		150	39
150	450	285	240	212		22		200	55,8
200	500	340	295	268		Ø22×12		24	250

AVVITATO



ØD	Ød	L	ØA	Kg
1/2"	15	100	40	1,6
3/4"	20	120	40	1,7
1"	25	135	48	2,2
1 1/4"	32	160	68	3,7
1 1/2"	40	185	68	4,2
2"	50	220	84	7