

**VALVOLA A SFERA DUE VIE**

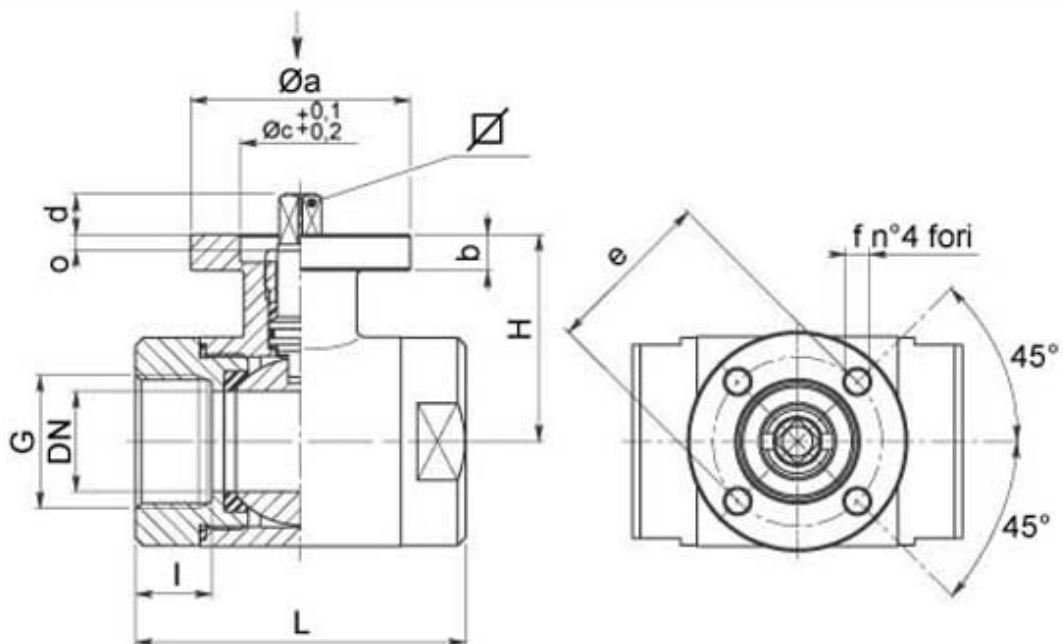
TWO WAYS BALL VALVE

**G20/515**



Valvola a sfera per intercettazione fluidi puliti chimico/alimentari e/o aggressivi, a due vie – passaggio totale – attacchi filettati gas FF. Massima pressione di esercizio con motorizzazione base: 6 bar. Temperatura di lavoro: da -20°C a +160°C. Misure: da 3/8" a 3". Esecuzione: corpo (PN 40) ricavato da massello lucidato e sfera in AISI 316 – guarnizioni PTFE, corredata di servomotore EXCELSIOR SM150.020 1min. o SM200.060 1 min., 220V 50Hz. (Per valv. da 1" 1/2 usare SM200.060 1 min, per valv. da 2" e 2" 1/2 usare SM200.160 100 sec., per 3" usare SM300).

Ball valve for interception of clean chemical / food and / or fluids aggressive, two-way - full bore - FF gas threaded connections. Maximum operating pressure with basic motorization: 6 bar. Working temperature: from -20 ° C to + 160 ° C. Sizes: from 3/8 "to 3". Execution: body (PN 40) obtained from polished solid wood and sphere in AISI 316 - PTFE gaskets, equipped with EXCELSIOR servomotor SM150.020 1min. or SM200.060 1 min., 220V 50Hz. (For 1 "1/2 valves use SM200.060 1 min, for valv. 2 "and 2" 1/2 use SM200.160 100 sec., for 3 "use SM300).



# AUTOMATIC VALVES

## Valvole motorizzate

G	DN	L	I	H	PN	Kg	ISO-DIN	b	□	d	e	f		
1/4"	9	52	13	39	100	0,35	F.03	46	9	25x3	9	8	36	6
1/4"	9	52	13	39	100	0,39	F.04	54	9	30x3	11	10	42	6
3/8"	10	52	13	39	100	0,34	F.03	46	9	25x3	9	8	36	6
3/8"	10	52	13	39	100	0,38	F.04	54	9	30x3	11	10	42	6
1/2"	15	62	15	41,5	100	0,45	F.03	46	9	25x3	9	8	36	6
1/2"	15	62	15	41,5	100	0,50	F.04	54	9	30x3	11	10	42	6
3/4"	20	72	17	45	100	0,66	F.03	46	9	25x3	9	8	36	6
3/4"	20	72	17	45	100	0,68	F.04	54	9	30x3	11	10	42	6
1"	25	82	19	51,5	64	0,90	F.04	54	9	30x3	11	10	42	6
1"	25	82	19	51,5	64	0,95	F.05	65	9	35x3	14	13	50	7
1"1/4	32	92	19	56,5	64	1,30	F.04	54	9	30x3	11	10	42	6
1"1/4	32	92	19	56,5	64	1,34	F.05	65	9	35x3	14	13	50	7
1"1/2	40	104	20	76	64	2,31	F.05	65	12	35x4	14	13	50	7
1"1/2	40	104	20	76	64	2,48	F.07	90	12	55x4	17	15	70	9
2"	50	116	20	84	40	3,40	F.05	65	12	35x4	14	13	50	7
2"	50	116	20	84	40	3,56	F.07	90	12	55x4	17	15	70	9
2"1/2	65	128	20	94,5	40	5,75	F.07	90	12	55x4	17	15	70	9
2"1/2	65	128	20	94,5	40	6,25	F.10	125	12	70x4	22	18	102	11
3"	80	150	24	106	40	8,93	F.07	90	12	55x4	17	15	70	9
3"	80	150	24	106	40	9,43	F.10	125	12	70x4	22	18	102	11
4"	100	178	26	120	25	14,80	F.07	90	12	55x4	17	15	70	9
4"	100	178	26	120	25	15,70	F.10	125	12	70x4	22	18	102	11

Pos.	Denominazione	P.zi	Mat.
1	Corpo	1	AISI 316L
2	Sfera	1	AISI 316L
3	Manicotti	2	AISI 316L
4	Perno	1	AISI 316L
5	Guarnizioni sfera	2	PTFE
6	Guarnizioni manicotti	2	PTFE
7	Guarnizione perno	1	PTFE
8	Guarnizione perno	1	PTFE
9	OR di tenuta perno	1	FKM
10	Ghiera di registro	1	AISI 304L (303)
11	Controdado	1	AISI 303

