

VALVOLA A SFERA DUE VIE

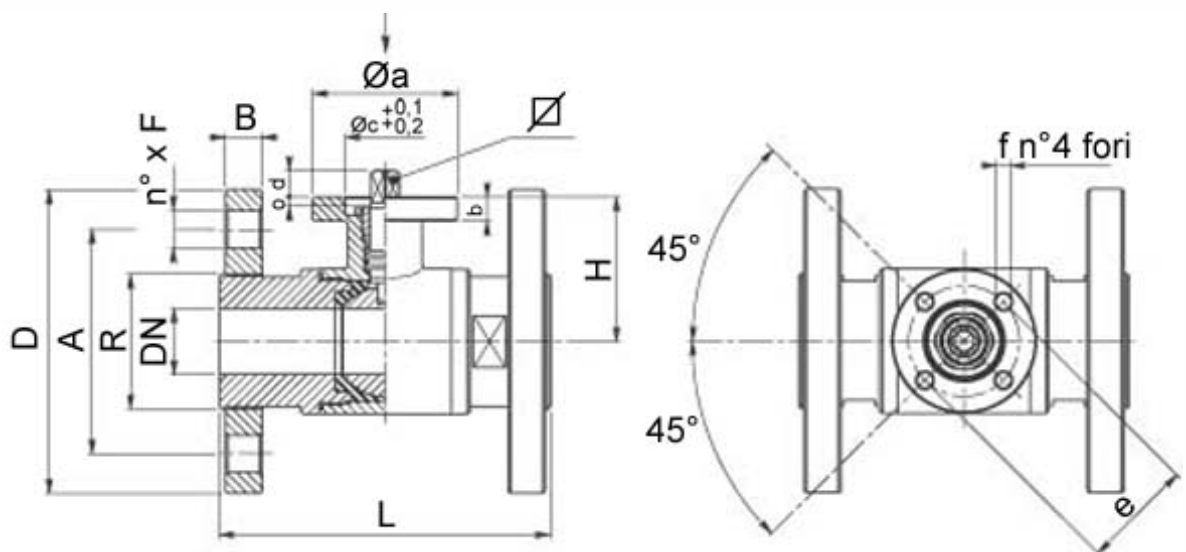
TWO WAYS BALL VALVE

F20/5220



Valvola a sfera per intercettazione fluidi puliti chimico/alimentari e /
 o
 aggressivi, a due vie – passaggio totale – attacchi flangiati UNI PN 16.
 Massima pressione di esercizio con motorizzazione base: 6 bar.
 Temperatura di lavoro: da -25°C a +160°C.
 Misure: da DN20 a DN80.
 Esecuzione: corpo (PN 40) e sfera in AISI 304 – guarnizioni PTFE, corredata di servomotore EXCELSIOR SM150.020 1min. o SM200.060 1min. 220V 50Hz. (Per valv. DN40 SM200.060 1min., per valv. DN50 e DN65 usare SM200.160 100 sec.)

*Ball valve for interception of clean chemical / food and / or fluids aggressive, two-way - full bore - UNI PN 16 flanged connections.
 Maximum operating pressure with basic motorization: 6 bar.
 Working temperature: from -25 ° C to + 160 ° C.
 Sizes: from DN20 to DN80.
 Execution: body (PN 40) and ball in AISI 304 - PTFE seals, equipped with EXCELSIOR SM150.020 servomotor 1min. or SM200.060 1min. 220V 50Hz. (For valve DN40 SM200.060 1min., For valve DN50 e DN65 use SM200.160 100 sec.)*



AUTOMATIC VALVES

Valvole motorizzate

CLASS 150	DN	L	H	D	B	R	A	n° x F	Kg	ISO-DIN	Ø a	b	c x o	□	d	e	f	n°4 viti	Nm
1/2" *	15	115	41.5	88.9	9.5	35	60.6	4 x 16	-	F.03	46	9	25x3	9	8	36	6	M5x16	9
1/2" *	15	115	41.5	88.9	9.5	35	60.6	4 x 16	-	F.04	54	9	30x3	11	10	42	6	M5x16	9
3/4" *	20	120	45	98.4	11.1	42	69.8	4 x 16	-	F.04	54	9	30x3	11	10	42	6	M5x16	13
3/4" *	20	120	45	98.4	11.1	42	69.8	4 x 16	-	F.05	65	9	35x3	14	13	50	7	M6x16	13
1" *	25	125	51.5	108	12.7	51	79.4	4 x 16	-	F.04	54	9	30x3	11	10	42	6	M5x16	22
1" *	25	125	51.5	108	12.7	51	79.4	4 x 16	-	F.05	65	9	35x3	14	13	50	7	M6x16	22
1"1/4" *	32	130	59.5	117.5	14.3	63	88.9	4 x 16	-	F.04	54	9	30x3	11	10	42	6	M5x16	25
1" 1/4" *	32	130	59.5	117.5	14.3	63	88.9	4 x 16	-	F.05	65	9	35x3	14	13	50	7	M6x16	25
1" 1/2	40	140	79.5	127	15.9	75	98.4	4 x 16	-	F.05	65	12	35x4	14	13	50	7	M6x20	32
1" 1/2	40	140	79.5	127	15.9	75	98.4	4 x 16	-	F.07	90	12	55x4	17	15	70	9	M8x20	32
2"	50	150	87	152.4	17.4	89	120.6	4 x 19	-	F.05	65	12	35x4	14	13	50	7	M6x20	37
2"	50	150	87	152.4	17.4	89	120.6	4 x 19	-	F.07	90	12	55x4	17	15	70	9	M8x20	37
2" 1/2	65	170	94.5	177.8	20.6	110	139.7	4 x 19	-	F.07	90	12	55x4	17	15	70	9	M8x20	60
2" 1/2	65	170	94.5	177.8	20.6	110	139.7	4 x 19	-	F.10	125	12	70x4	22	18	102	11	M10x25	60
3"	80	180	106	190.5	22.2	120	152.4	4 x 19	-	F.07	90	12	55x4	17	15	70	9	M8x20	75
3"	80	180	106	190.5	22.2	120	152.4	4 x 19	-	F.10	125	12	70x4	22	18	102	11	M10x25	75
4"	100	190	120	228.6	22.2	140	190.5	8 x 19	-	F.07	90	12	55x4	17	15	70	9	M8x20	85
4"	100	190	120	228.6	22.2	140	190.5	8 x 19	-	F.10	125	12	70x4	22	18	102	11	M10x25	85

Pos.	Denominazione	P.zi	Mat.
1	Corpo	1	AISI 316L
2	Sfera	1	AISI 316L
3	Manicotti	2	AISI 316L
4	Perno	1	AISI 316L
5	Flange	2	AISI 316L - Aq
6	Guarnizioni sfera	2	PTFE
7	Guarnizioni manicotti	2	PTFE
8	Guarnizione perno	1	PTFE
9	Guarnizione perno	1	PTFE
10	OR di tenuta perno	1	FKM
11	Ghiera di registro	1	AISI 304L (303)
12	Controdado	1	AISI 303

